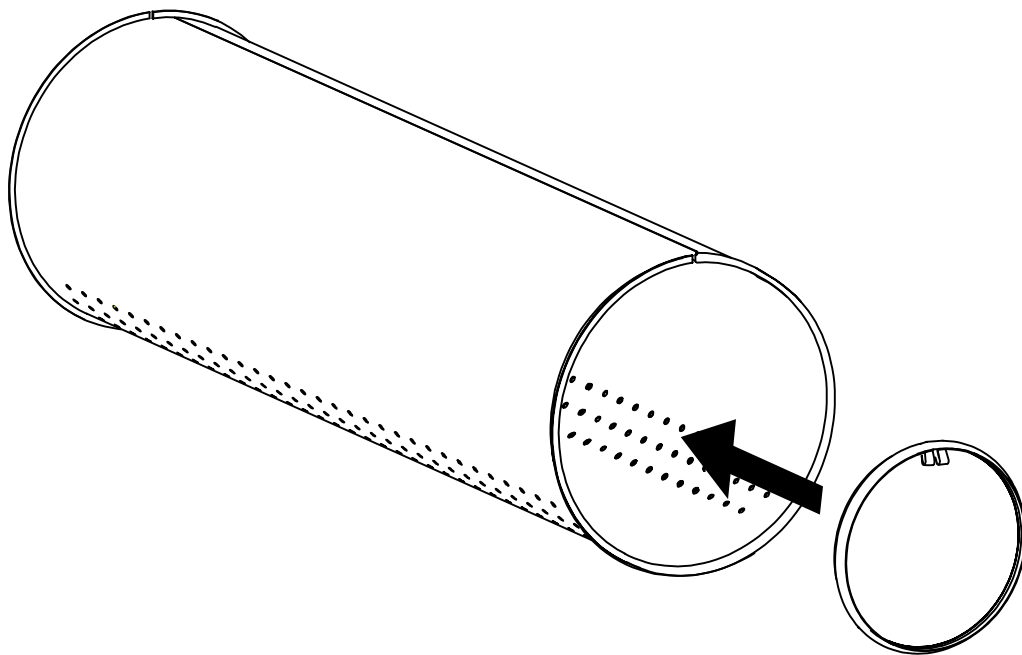




KLIMAGIEL®

l'aria che ti rispetta

INSTALLATION DU GABARIT À L'INTERIEUR DE LA GAINE



Instructions d'installation

Traduction des instructions originales - FR



ESTD ·

· 1989

KLIMAGIEL®

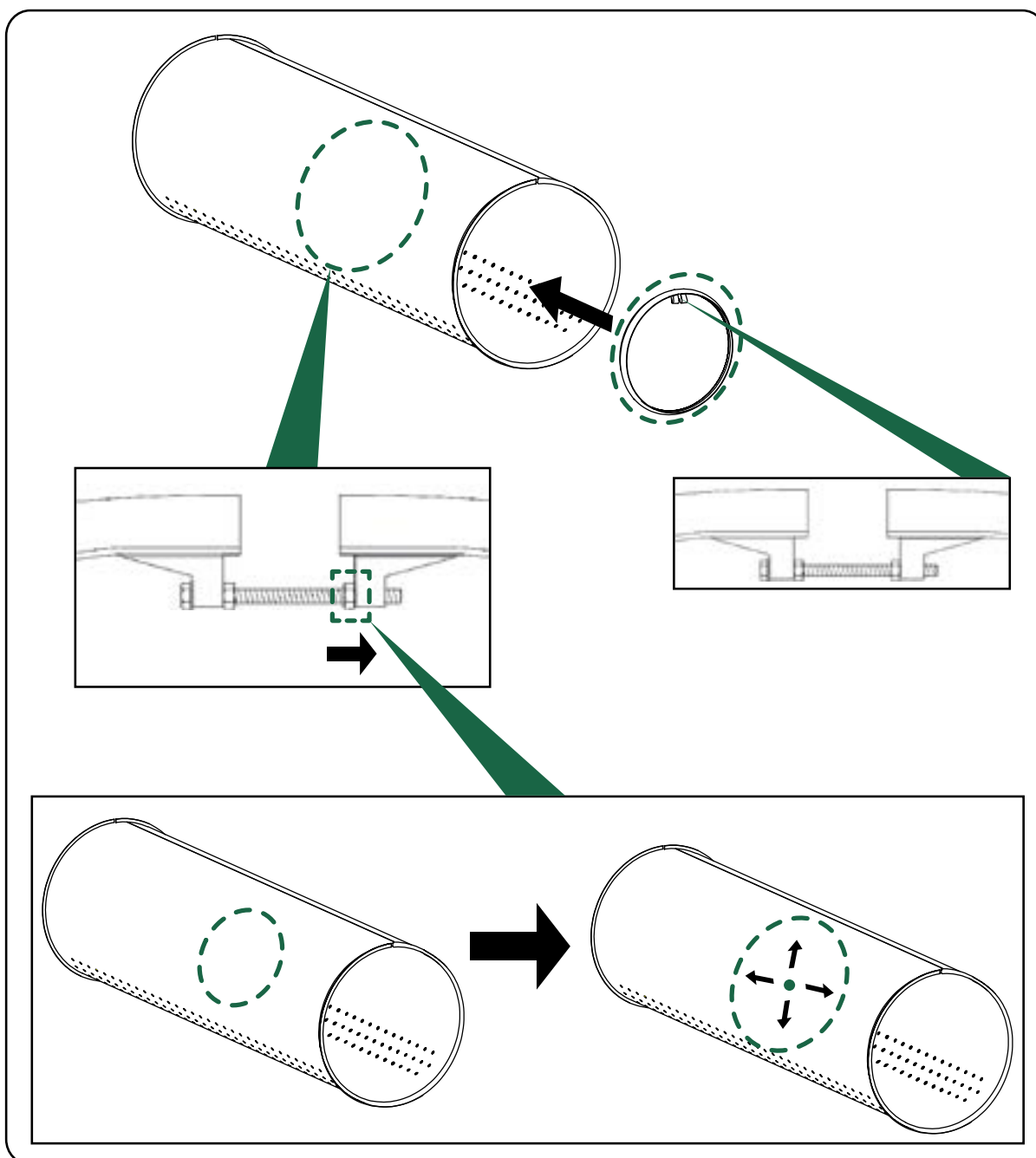
INSTALLATION DU GABARIT À L'INTERIEUR DE LA GAINE



Pour les gaines d'un diamètre de 1050 mm ou plus, insérer un gabarit à expansion pour chaque module après l'assemblage ; se référer au manuel d'installation du canal métallique.



Insérer le gabarit à l'intérieur de la gaine et agir sur le boulon intérieur pour élargir le gabarit.



Klimagiel S.r.l.

Via Mezzacampagna, 52/37
37135 Verona (VR), Italy
Tel. +39 045 916672 ext. 208
Fax. +39 045 8344222
E-mail: klimagiel@klimagiel.it
P.Iva/C.f. 02868700234
SDI M5UXCR1
www.klimagiel.it

